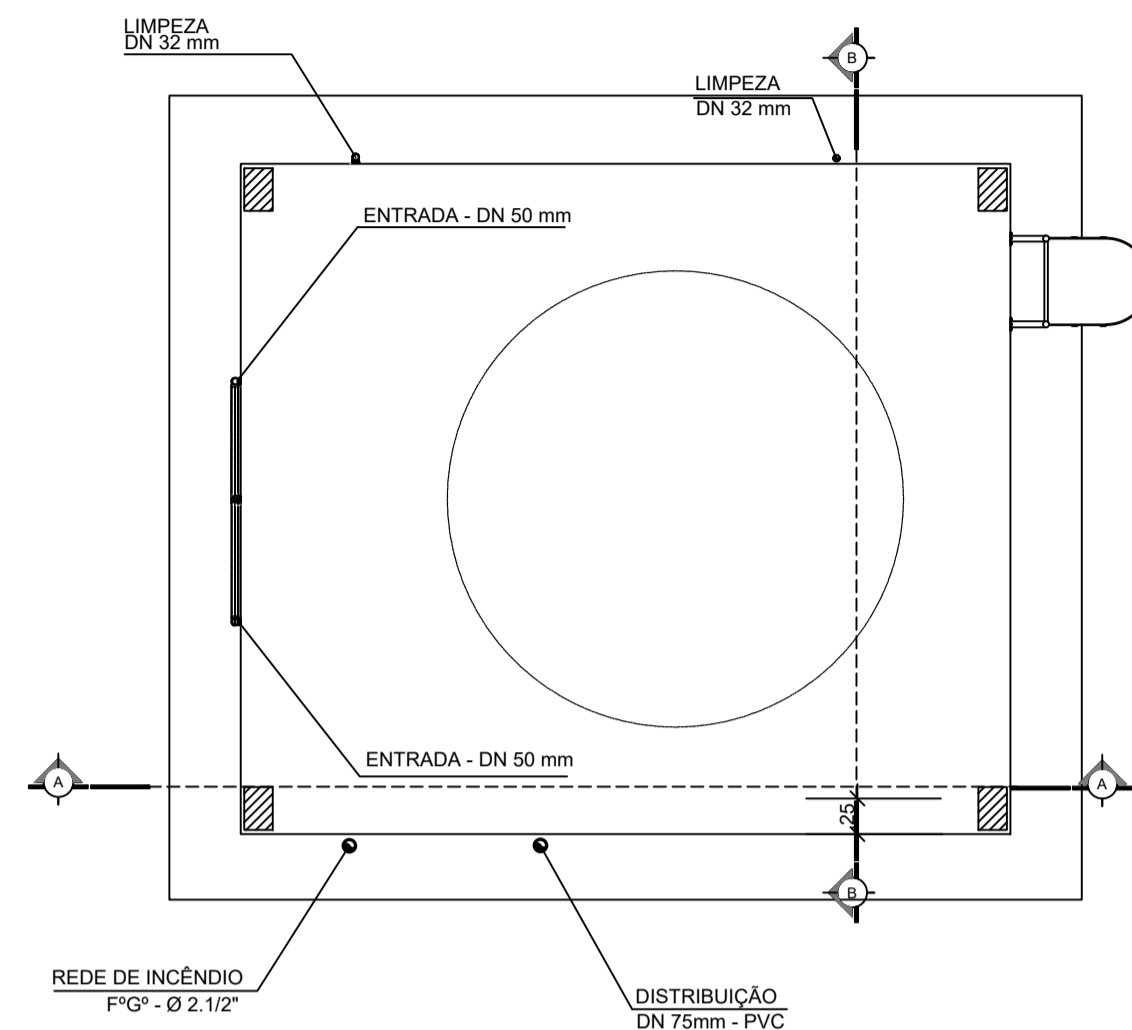
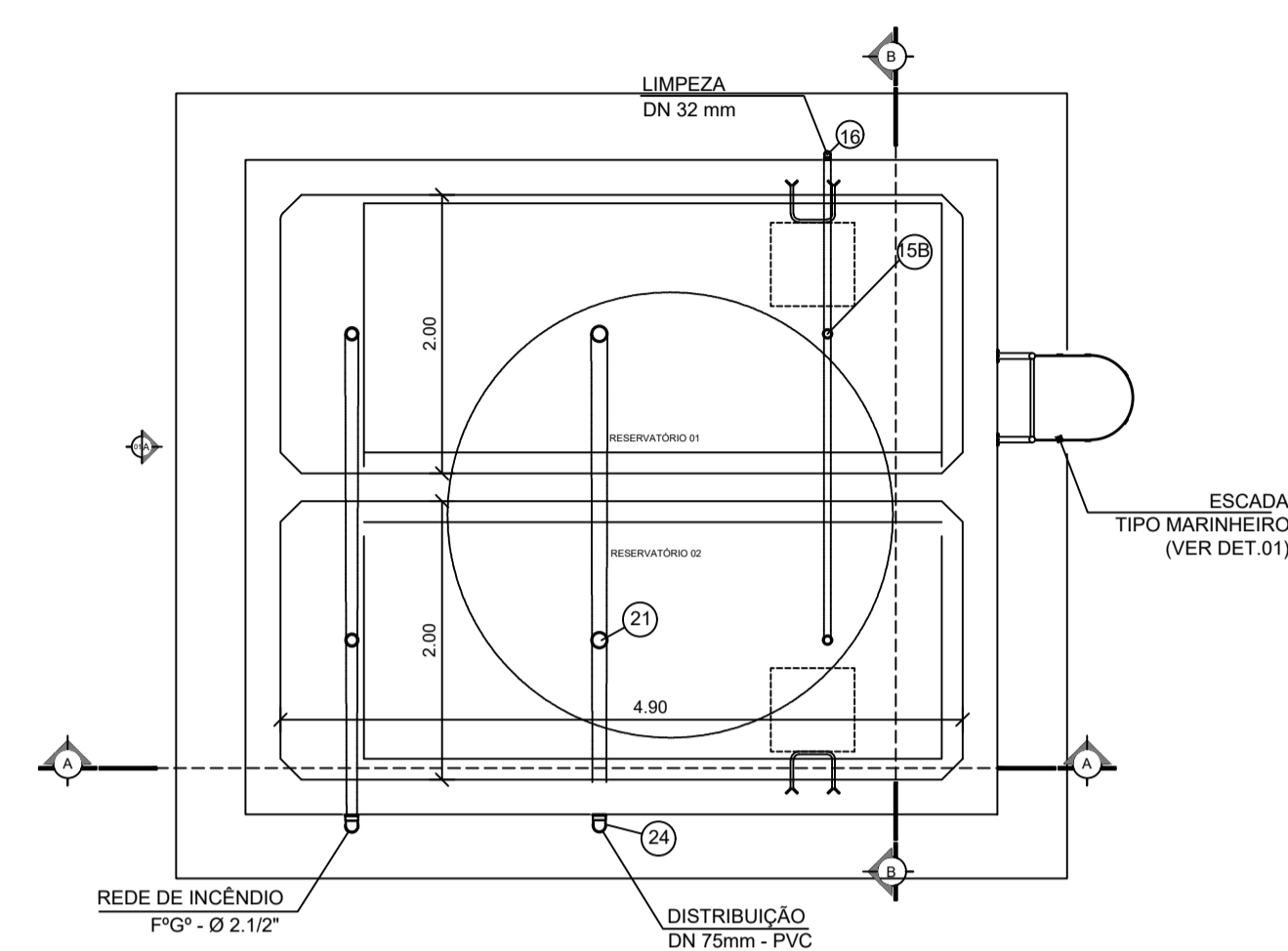


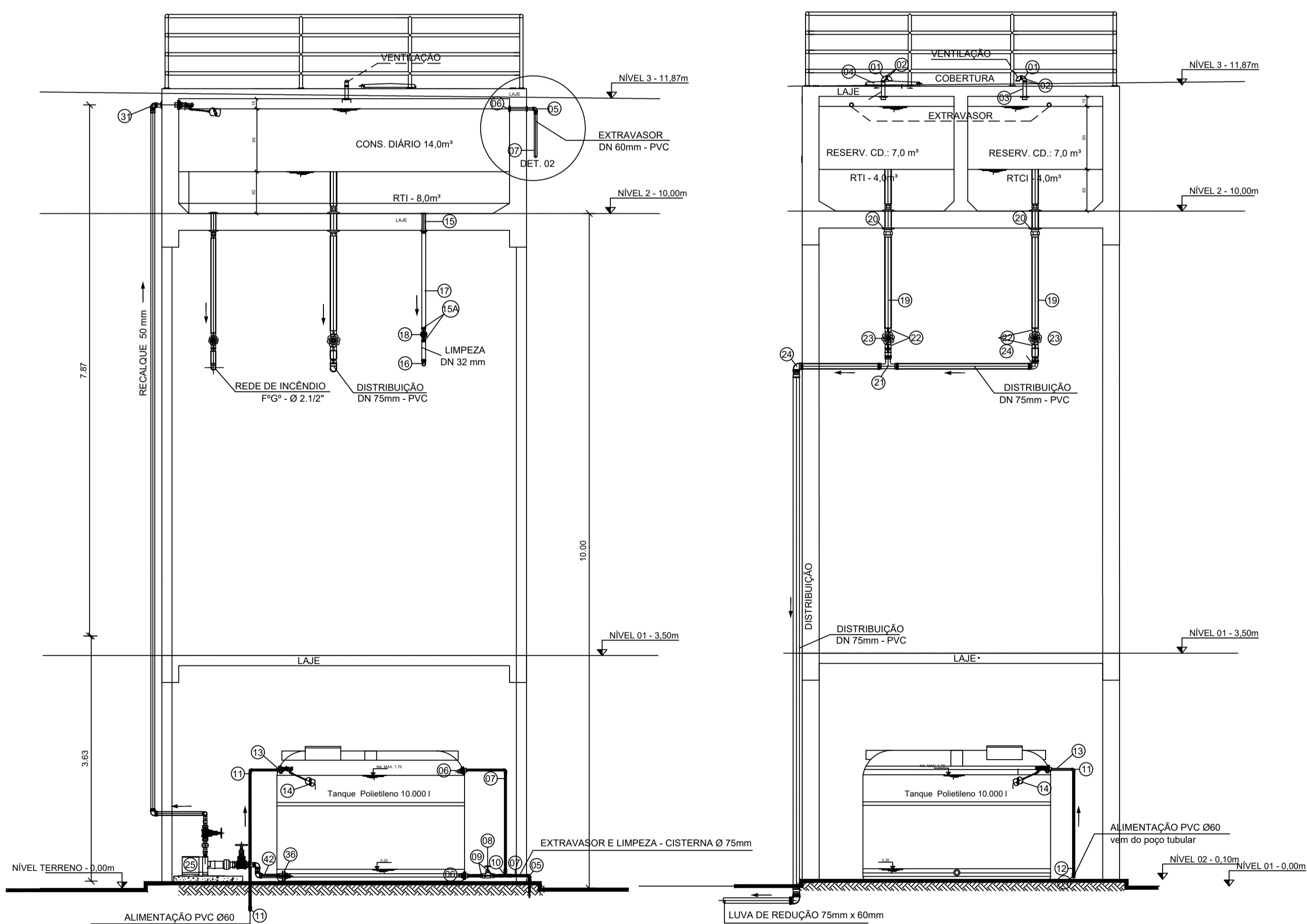
PLANTA BAIXA - RESERVATÓRIO - NÍVEL TERRENO
ESC. 1:50



PLANTA BAIXA - RESERVATÓRIO - NÍVEL 01
ESC. 1:50

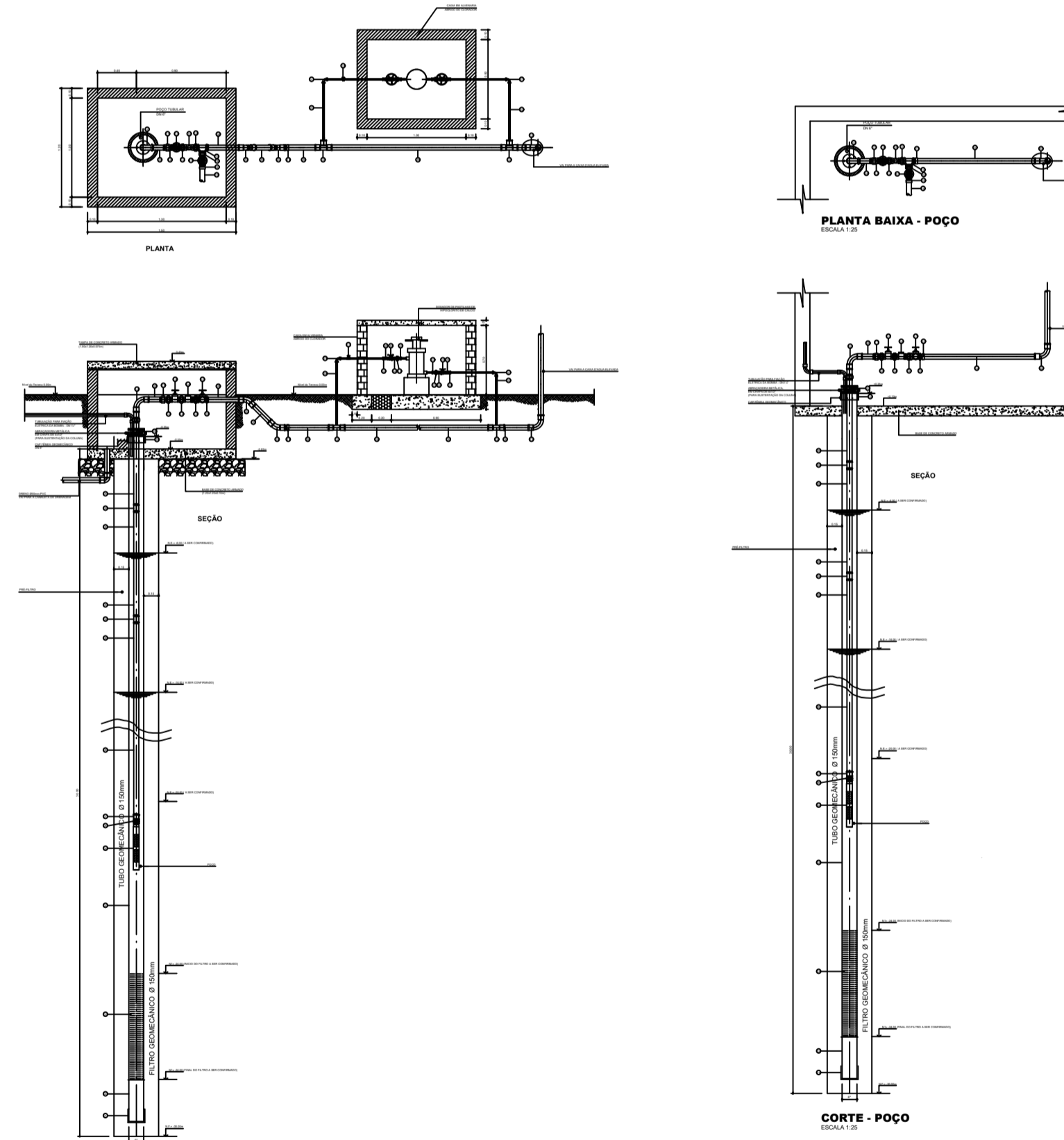


PLANTA BAIXA - RESERVATÓRIO - NÍVEL 02
ESC. 1:50



CORTE AA - BARRILETE, SUCCÃO E RECALQUE
ESC. 1:50

CORTE BB - VENTILAÇÃO E DISTRIBUIÇÃO
ESC. 1:50



CORTE - POÇO

LISTA DE MATERIAL PARA O POÇOS/EAB				
ITEM	DISCRIMINAÇÃO	MATERIAL	DN (POL. / MM)	QUANTIDADE P1
1	CAP FÊMEA GEOMECÂNICO LEVE	PVC	6"	1
2	REVESTIMENTO TUBO GEOMECÂNICO LEVE	PVC	6"	24m
3	REVEST. FILTRO GEOMECÂNICO RANHURA 0.75	PVC	6"	6m
4	BRACEIRA DE FERRO P/ TUBO DE 3"	F&F	2"	1
5	BOMBA SUBMERSA P/ Q=6,93 M3/H-32m.c.a 5cv			1
6	NIPEL DUPLO	F&G*	2"	1
7	LUVA, ROSC.	F&G*	2"	1
8	TUBO ROSC. L=6,00 m	PVC	2"	20m
9	LUVA, ROSC.	F&G*	2"	4
10	CURVA FÊMEA, ROSC. 90º	F&G*	2"	1
11	UNIÃO C/ASSENTO DE BRONZE, ROSC.	F&G*	2"	1
12	NIPEL DUPLO	F&G*	2"	3
13	REGISTRO DE GAVETA, BRUTO	BRONZE	2"	1
14	VÁLVULA DE RETENÇÃO COM PORTINHOLA, ROSC.	BRONZE	2"	1
15	TÊ ROSC.	F&G*	2"	1
16	NIPEL DUPLO	F&G*	2"	1
17	REGISTRO DE GAVETA, BRUTO	BRONZE	2"	1
18	ADAPTADOR CURTO PVC ROSCA/SOLDA	PVC	2" x 60	1
19	TUBO SOLDA L=6,00 m	PVC	60	6m
20	CURVA FÊMEA, SOLDA 90º	PVC	60	2
21	ADAPTADOR CURTO PVC ROSCA/SOLDA	PVC	2" x 60	1

LISTA DE MATERIAL PARA O RESERVATÓRIO				
ITEM	VENTILAÇÃO (REL)	Unid.	Quant.	
01	CURVA 90º DE PVC ROSCÁVEL DN 50 mm	un	04	
02	NIPEL DUPLO PVC DN 50 mm	un	04	
03	ADAPTADOR PVC SOLDÁVEL LONGO C/ FLANGES LIVRES - 50x1.1/2"mm	un	02	
04	TAMPA METÁLICA 60x60 cm	un	02	
EXTRAVASOR E LIMPEZA (CISTERNA)				
05	CURVA 90º SOLDÁVEL 75 mm	un	02	
06	ADAPTADOR SOLDÁVEL LONGO COM FLANGES LIVRE 75 mm	un	02	
07	TUBO DE PVC SOLDÁVEL 75 mm	m	6,00	
08	REGISTRO DE GAVETA BRUTO SOLDÁVEL 2 1/4"	un	01	
09	ADAPTADOR SOLDÁVEL SOLDA/ROSCA 75 mm x 2 1/4"	un	02	
10	TÊ 90º SOLDÁVEL 75 mm	un	01	
ALIMENTAÇÃO (CISTERNA)				
11	CURVA 90º SOLDÁVEL 60 mm	un	02	
12	TUBO DE PVC SOLDÁVEL 60 mm	m	15,00	
13	ADAPTADOR SOLDÁVEL LONGO COM FLANGES LIVRE 60 mm	un	01	
14	TORNEIRA BOIA 1"	un	01	
LIMPEZA (REL)				
15	ADAPTADOR SOLDÁVEL LONGO COM FLANGES LIVRE 32 mm	un	04	
16	CURVA 90º SOLDÁVEL 32 mm	un	02	
17	TUBO DE PVC SOLDÁVEL 32 mm	m	16,00	
18	REGISTRO DE GAVETA BRUTO SOLDÁVEL DN 1"	un	02	
15A	ADAPTADOR SOLDÁVEL SOLDA/ROSCA 32 mm x 1"	un	04	
15B	TÊ 90º SOLDÁVEL 32 mm	un	01	
EXTRAVASOR (REL)				
05	CURVA 90º SOLDÁVEL 60 mm	un	01	
07	TUBO DE PVC SOLDÁVEL 60 mm	m	1,10	
06	ADAPTADOR SOLDÁVEL LONGO COM FLANGES LIVRE 60 mm	un	02	
DISTRIBUIÇÃO (REL)				
19	TUBO DE PVC SOLDÁVEL 75 mm	m	20,00	
20	ADAPTADOR SOLDÁVEL LONGO COM FLANGES LIVRE 75 mm x 2.1/2"	un	02	
21	TÊ 90º SOLDÁVEL 75 mm	un	01	
22	ADAPTADOR SOLDÁVEL SOLDA/ROSCA 75 mm x 2.1/2"	un	04	
23	REGISTRO DE GAVETA BRUTO DN 2.1/2"	un	02	
24	CURVA 90º SOLDÁVEL 75 mm	un	03	
24-A	LUVA DE REDUÇÃO LONGA 75mm X 60mm	un	01	
RECALQUE				
25	BOMBA CENTRIFUGA - POTÊNCIA 1 cv	un	02	
26	NIPEL DUPLO PVC DN 1.1/2"	un	04	
27	UNIÃO PVC SOLDÁVEL DN 50 mm	un	02	
28	REGISTRO DE GAVETA BRUTO DN 1 1/2"	un	02	
29	VÁLVULA DE RETENÇÃO SOLDÁVEL DN 50 mm	un	02	
30	CURVA 90º PVC SOLDÁVEL DN 50 mm	un	05	
31	TUBO PVC SOLDÁVEL 50 mm	m	17,0	
32	ADAPTADOR SOLDÁVEL LONGO C/ FLANGES - DN 50x1.1/2"	un	03	
34	TÊ PVC SOLDÁVEL DN 50 mm	un	03	
35	TORNEIRA DE BÓIA DN 1.1/2"	un	02	
SUCCÃO				
36	ADAPTADOR PVC SOLDÁVEL LONGO C/FLANGES DN 60x2"	un	01	
37	ADAPTADOR PVC SOLDA / ROSCA DN 60mm x 2"	un	02	
38	REGISTRO DE GAVETA BRUTO DN 2"	un	02	
39	UNIÃO PVC SOLDÁVEL DN 60mm	un	02	
40	CURVA 90º PVC SOLDÁVEL DN 60 mm	un	04	
41	VÁLVULA DE RETENÇÃO SOLDÁVEL DN 60mm	un	02	
42	TUBO DE PVC SOLDÁVEL DN 60mm	m	2,50	

Secretaria de Educação

PROJETO DE INSTALAÇÃO PREDIAL DE ÁGUA FRIA

ESTABELECIMENTO: CRECHES POR TODO O PARÁ

ENFERMEIRO: XXXXXXXXXXXXXXXXXXXX

DETALHES DO RESERVATÓRIO E POÇO

DESCRIÇÃO DA PRANCHETA	DATA: JULHO/2023	Nº DA PRANCHETA
DETALHE DO RESERVATÓRIO E POÇO TUBULAR	ESCALA: 1:50	RES 01/01
DESENVOLVIMENTO: EQUIPE DPLO		

VERSÃO: V02