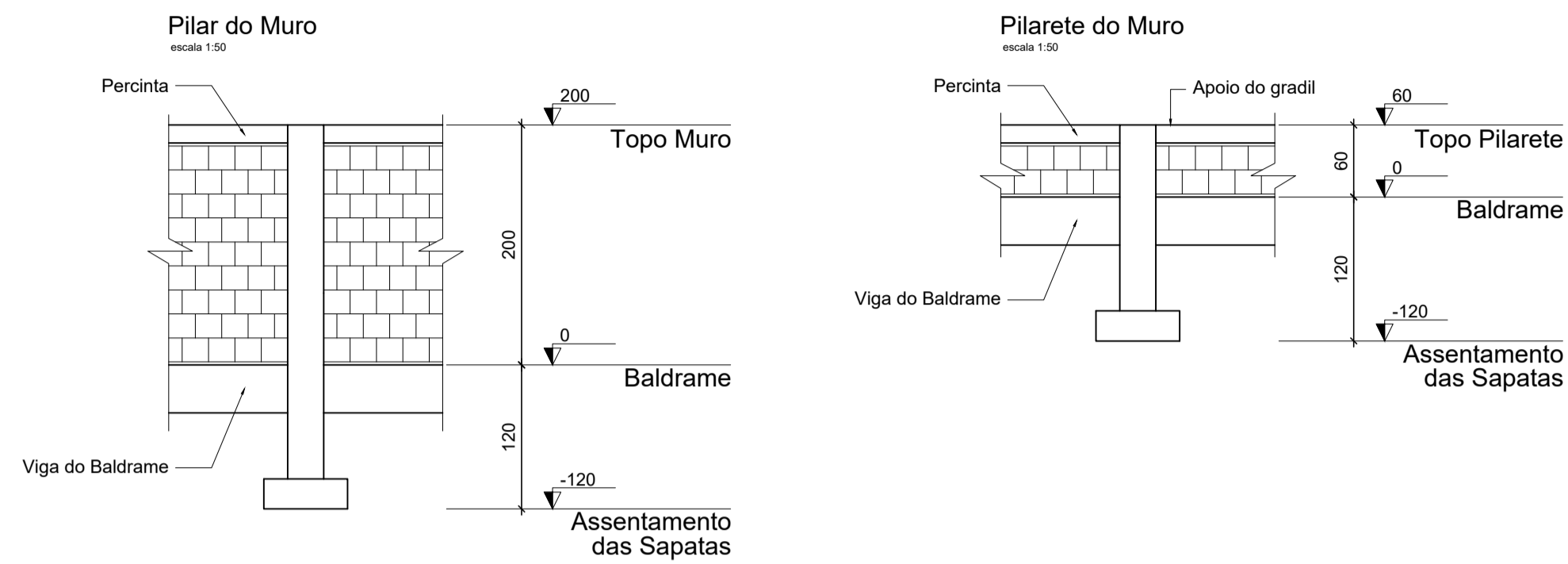
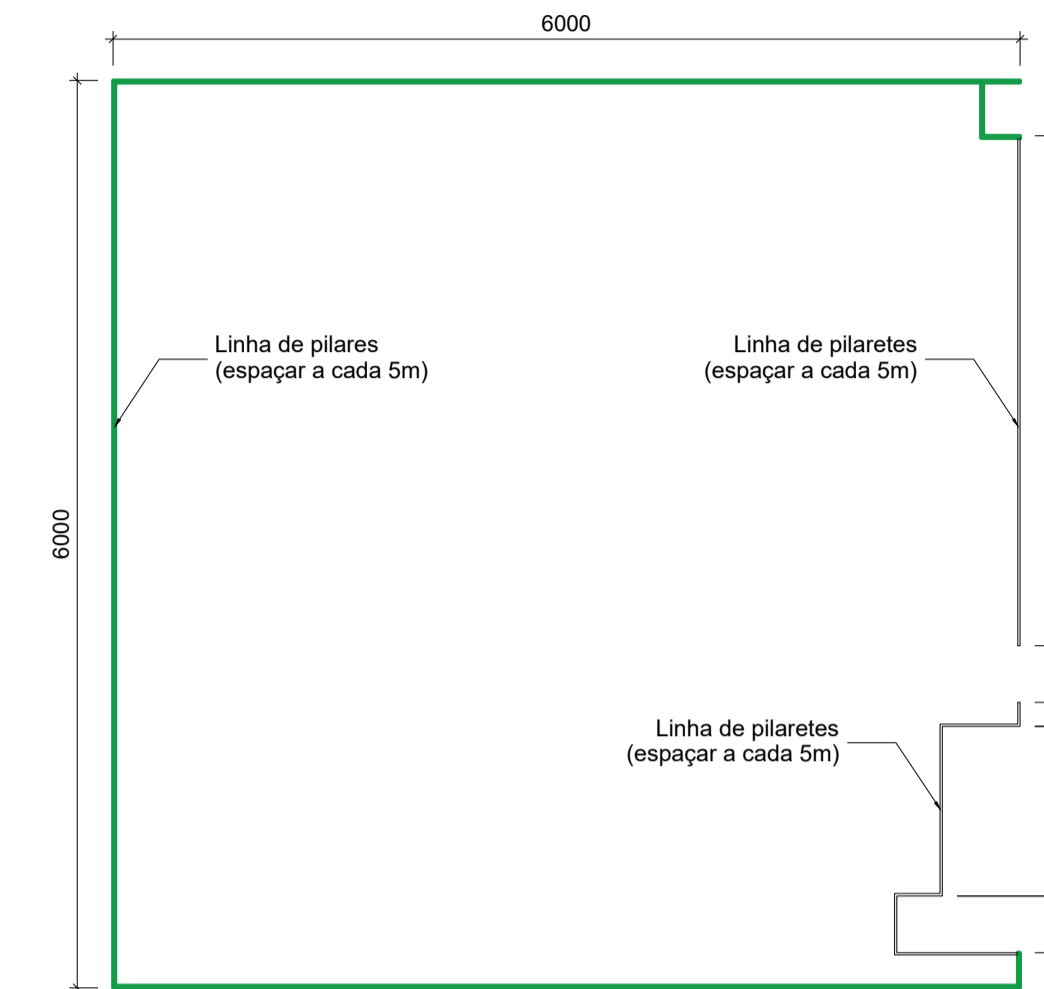


# Esquema dos Pilares e Pilaretes

escala 1:50



**OBSERVAÇÃO:**  
 - Espaçar pilares e pilaretes a cada 5m.  
 - Posicionar pilares nos cantos.

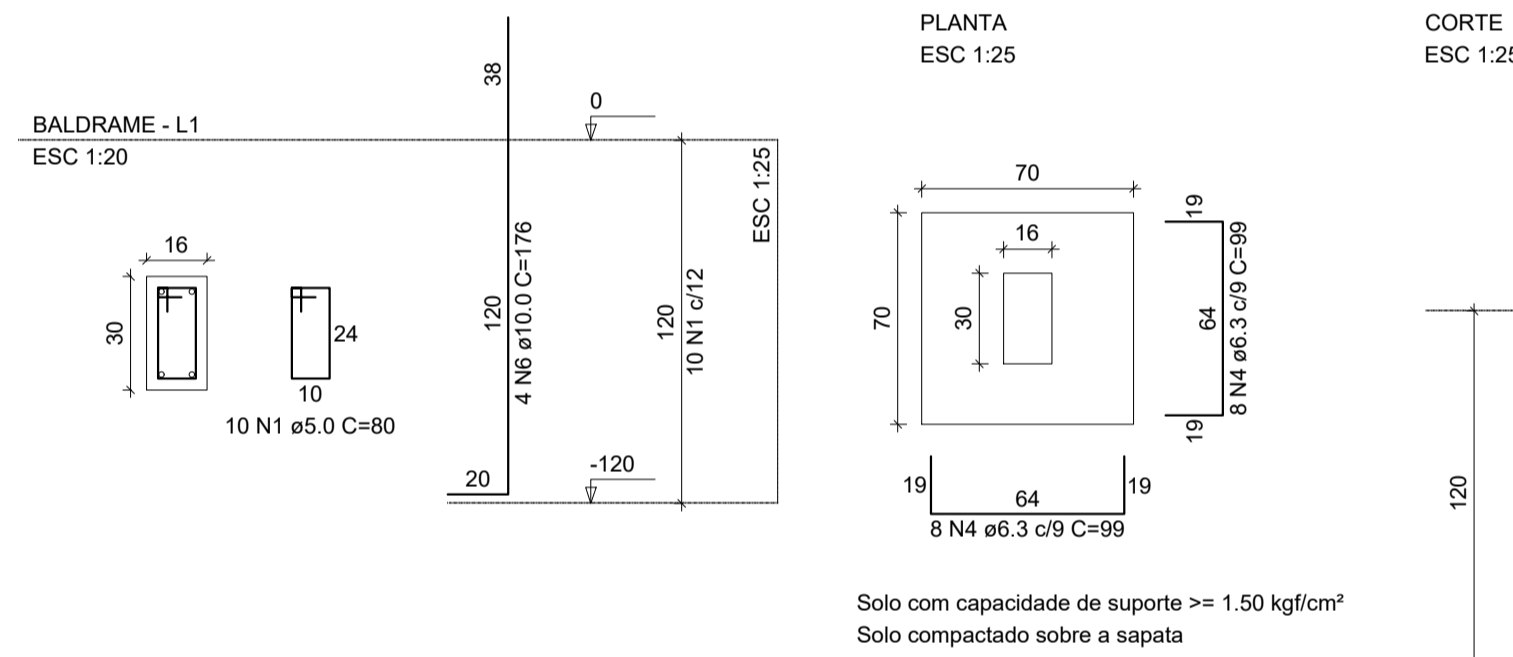


**Croqui do muro**  
escala 1:500

# Fundação Padrão

escala 1:50

(APLICAR SAPATA E ARRANQUE EM TODOS OS PILARES)



Solo com capacidade de suporte  $\geq 1.50 \text{ kgf/cm}^2$   
 Solo compactado sobre a sapata

## Relação do aço

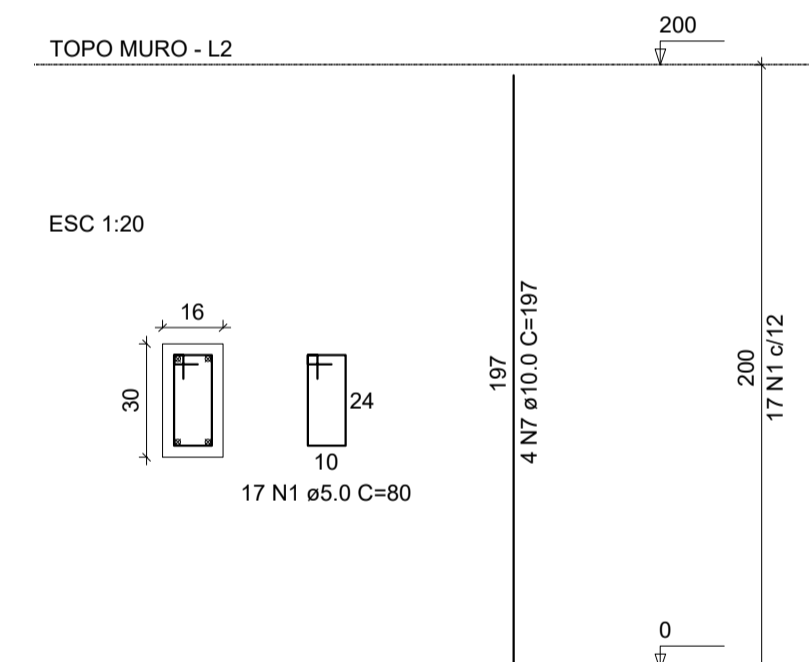
AÇO	N	DIAM	Q	UNIT (cm)	C.TOTAL (cm)
CA60	1	5.0	580	80	46400
CA50	4	6.3	928	99	91872
	6	10.0	232	176	40832

## Resumo do aço

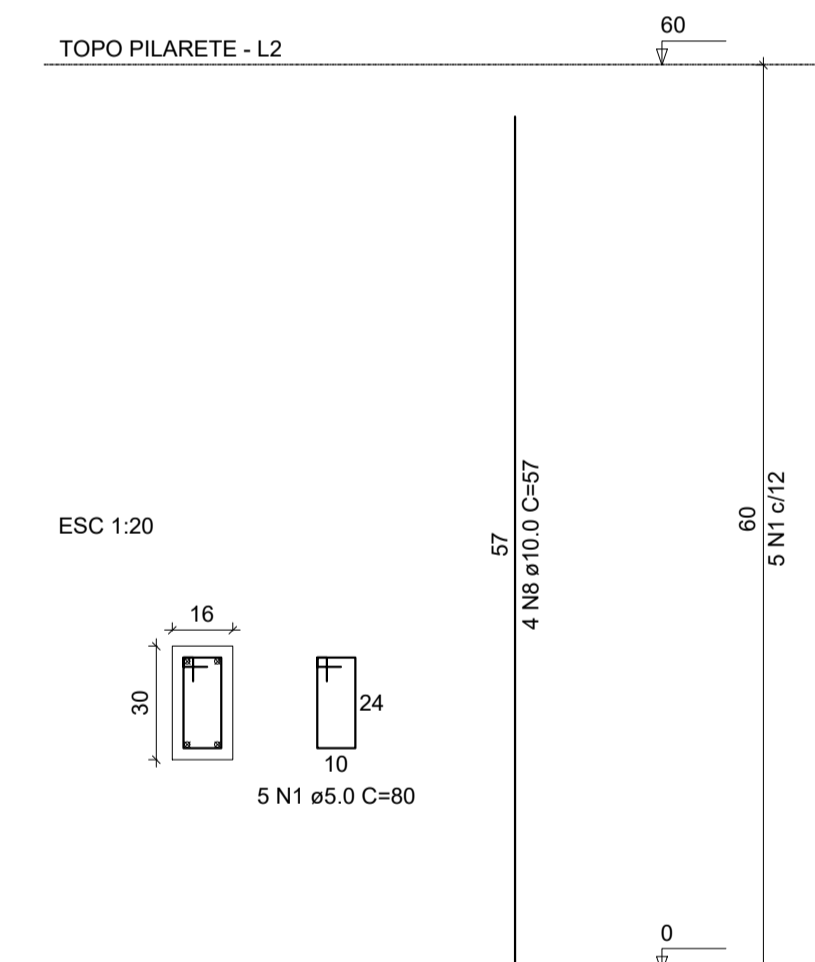
AÇO	DIAM	C.TOTAL (m)	PESO + 10 % (kg)
CA50	6.3	918.8	247.3
CA60	10.0	408.4	276.9
CA60	5.0	464	78.7
<b>PESO TOTAL</b>			
CA50		524.2	
CA60		78.7	

Vol. de concreto total (C-25) = 10.45 m<sup>3</sup>  
 Área de forma total = 104.63 m<sup>2</sup>

## ARMAÇÃO DOS PILARES



## ARMAÇÃO DOS PILARETES



## Relação do aço

AÇO	N	DIAM	Q	UNIT (cm)	C.TOTAL (cm)
CA60	1	5.0	806	80	64480
CA50	7	10.0	172	197	33884
	8	10.0	60	57	3420

## Resumo do aço

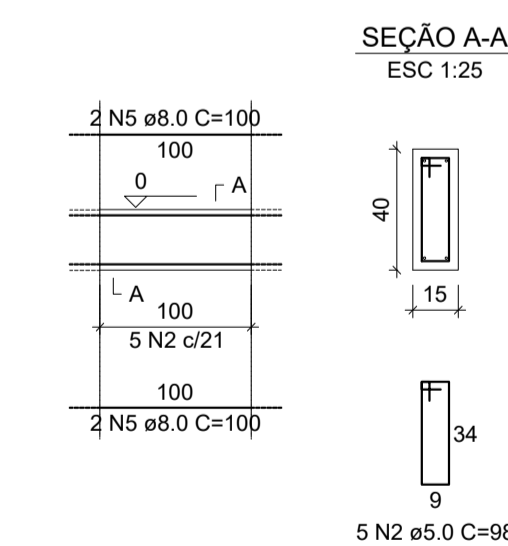
AÇO	DIAM	C.TOTAL (m)	PESO + 10 % (kg)
CA50	10.0	373.1	253
CA60	5.0	644.8	109.3
<b>PESO TOTAL</b>			
CA50		253	
CA60		109.3	

Vol. de concreto total (C-25) = 4.56 m<sup>3</sup>  
 Área de forma total = 87.4 m<sup>2</sup>

# VIGA DO BALDRAME

ESC 1:50

(aplicar em toda a extensão do muro)



## Relação do aço

AÇO	N	DIAM	Q	UNIT (cm)	C.TOTAL (cm)
CA60	2	5.0	1280	98	125440
CA50	5	8.0	1024	100	102400

## Resumo do aço

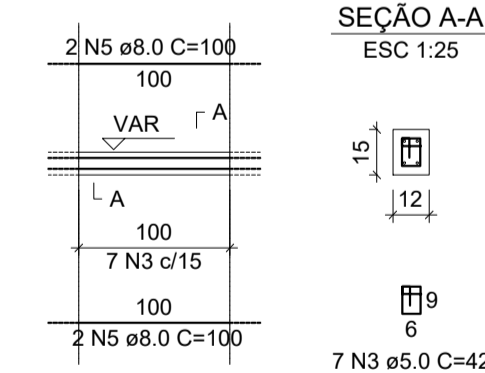
AÇO	DIAM	C.TOTAL (m)	PESO + 10 % (kg)
CA50	8.0	1024	444.5
CA60	5.0	1254.4	212.7
<b>PESO TOTAL</b>			
CA50		444.5	
CA60		212.7	

Vol. de concreto total (C-25) = 15.36 m<sup>3</sup>  
 Área de forma total = 243.2 m<sup>2</sup>

# PERCINTA

ESC 1:50

(aplicar em toda a extensão do muro)



## Relação do aço

AÇO	N	DIAM	Q	UNIT (cm)	C.TOTAL (cm)
CA60	3	5.0	1792	42	75264
CA50	5	8.0	1024	100	102400

## Resumo do aço

AÇO	DIAM	C.TOTAL (m)	PESO + 10 % (kg)
CA50	8.0	1024	444.5
CA60	5.0	752.7	127.6
<b>PESO TOTAL</b>			
CA50		444.5	
CA60		127.6	

Vol. de concreto total (C-25) = 4.61 m<sup>3</sup>  
 Área de forma total = 107.52 m<sup>2</sup>

Secretaria de Estado de Educação



## CONSTRUÇÃO

ESTABELECIMENTO: CRECHE - FNDE - PROGRAMA PRÓ-INFÂNCIA

ENDEREÇO: \_\_\_\_\_

## PROJETO ESTRUTURAL - MURO

DESCRIÇÃO DA FRANCHA: - SAPATAS - PILARES - VIGAS DO BALDRAME - PERCINTAS	DATA: 07/2023	Nº DA FRANCHA: <b>EST 01/01</b>
DESENVOLVIMENTO: Eng. Civil Kássio Maués Matrícula: 55209363-1	ESCALA: INDICADA	

VERSÃO: V01