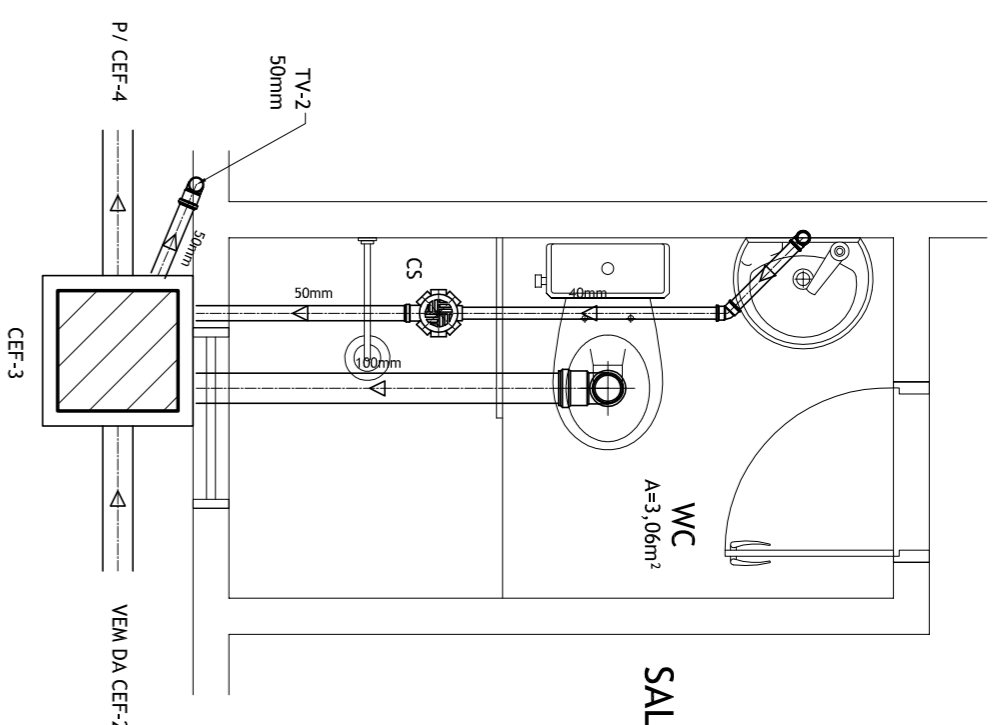
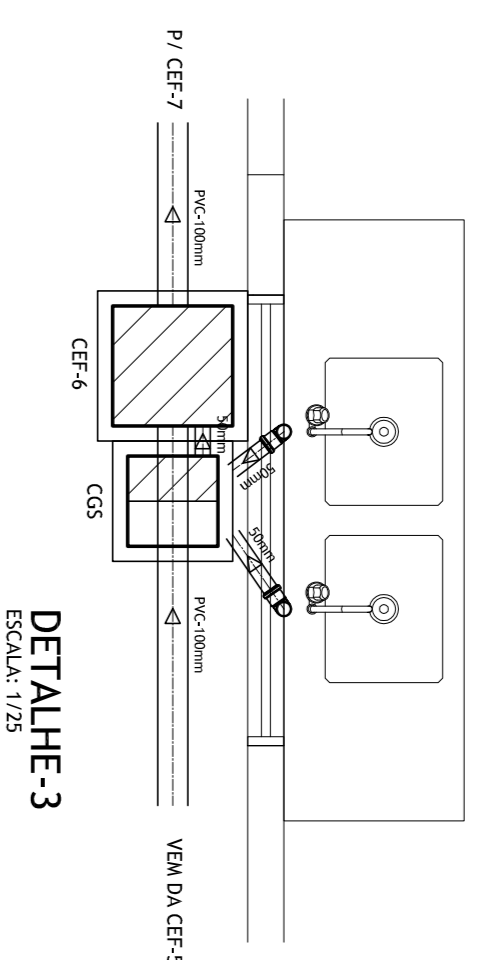


DETALHE DO FILTRO ANAERÓBIO E FOSSA SÉPTICA  
ESCALA: 1/25

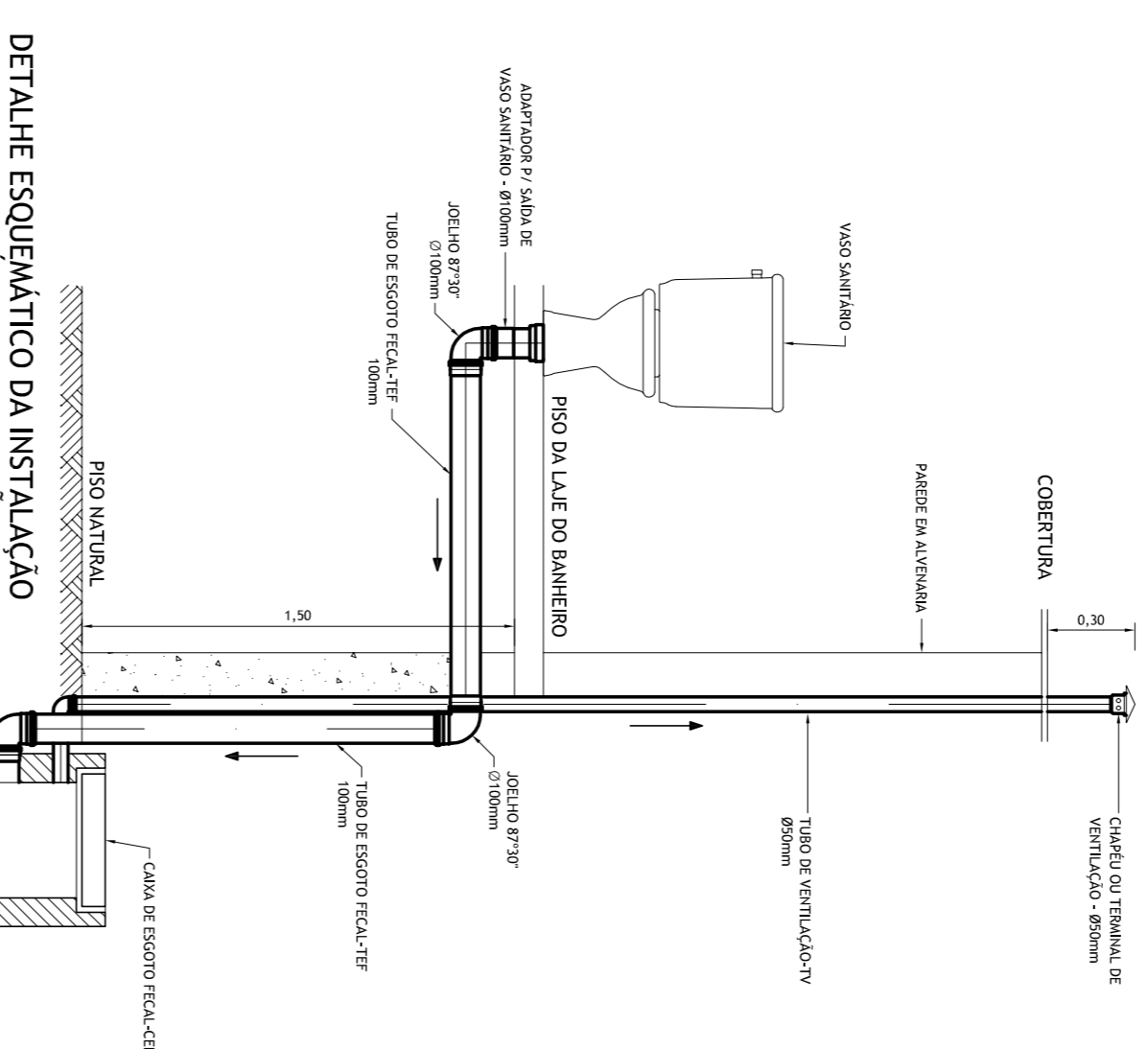
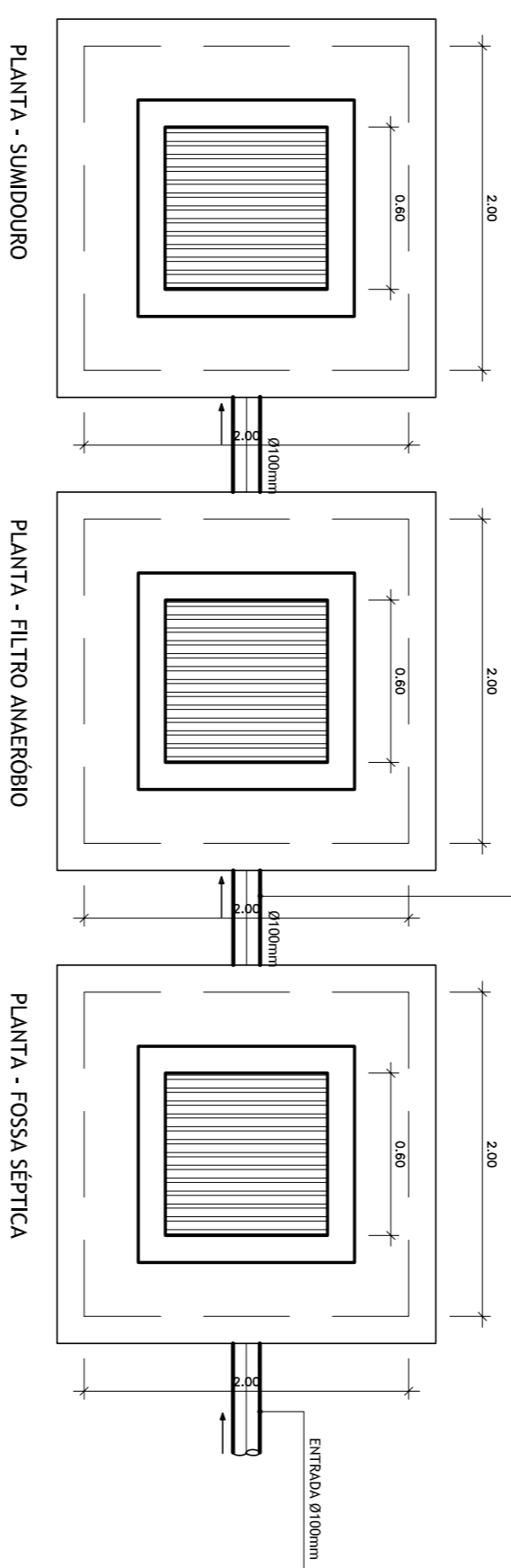


DETALHE-2  
ESCALA: 1/25

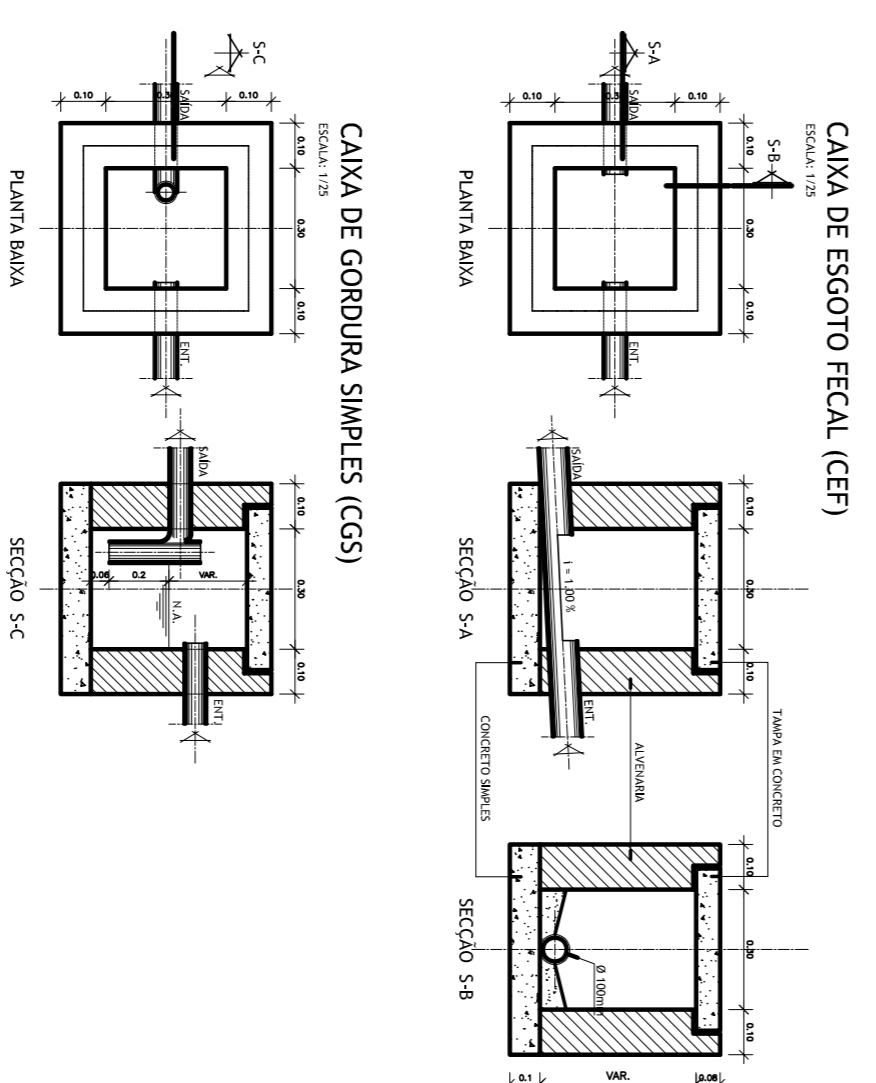
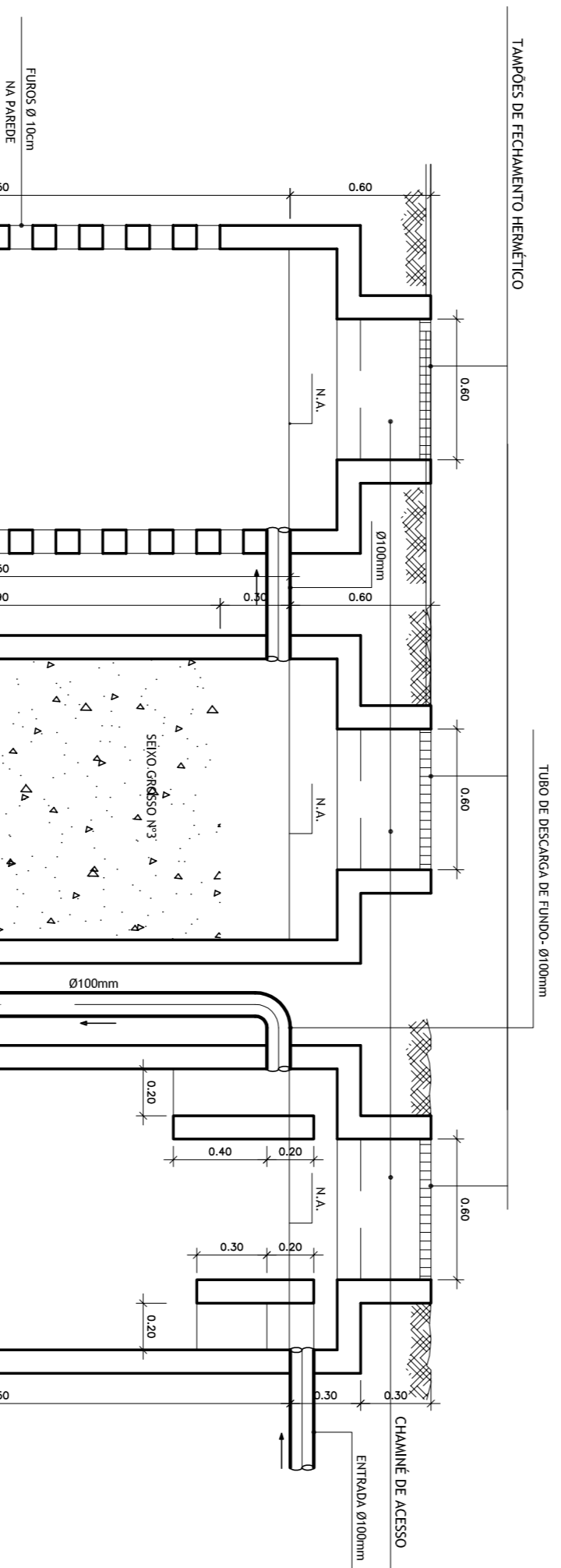
SALA DA DIRETORIA  
A=18,95m²



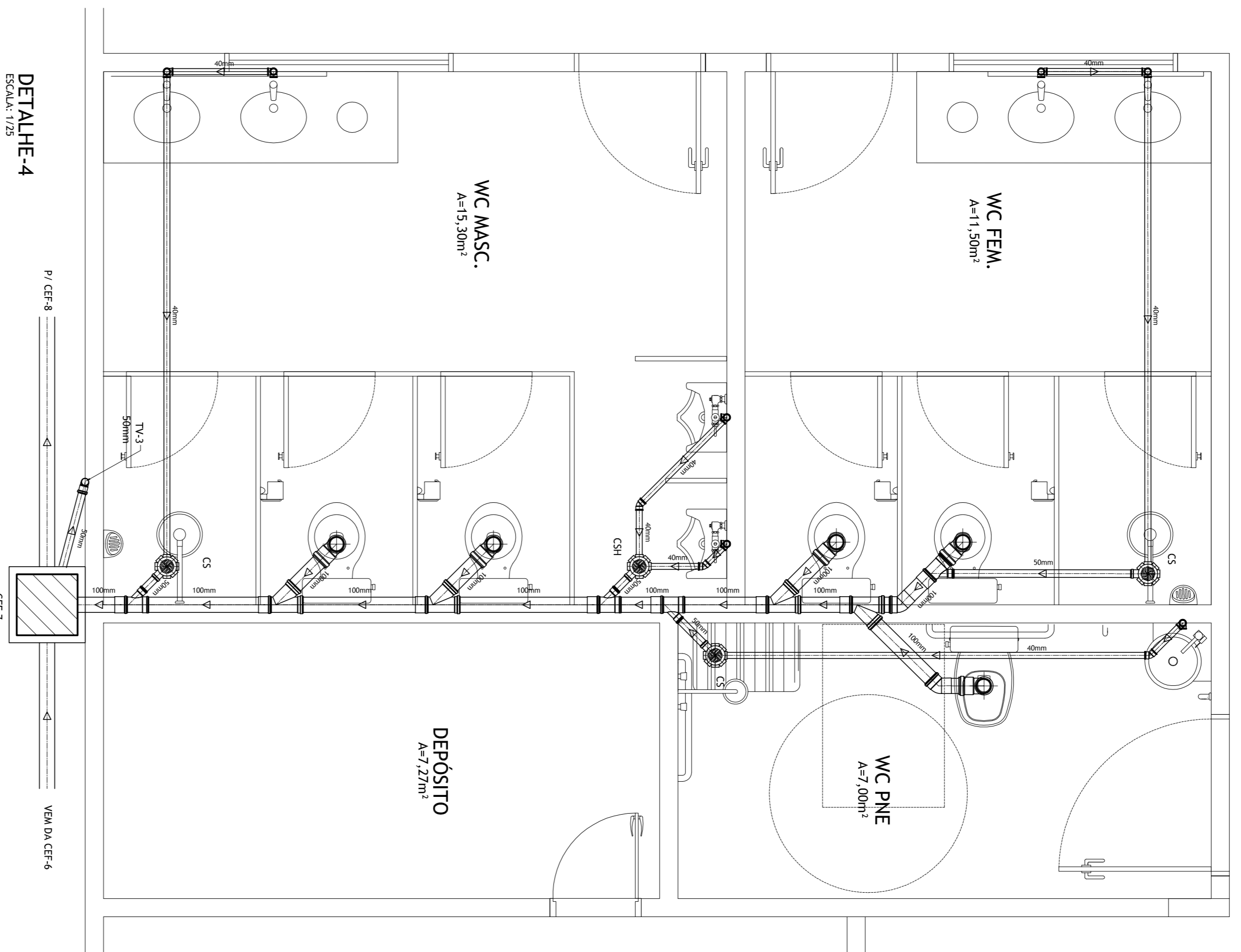
DETALHE-3  
ESCALA: 1/25



DETALHE ESQUEMÁTICO DA INSTALAÇÃO DO VASO SANITÁRIO E VENTILAÇÃO P/ A CEF  
ESCALA: 1/25



LEGENDA DE ESGOTO	
	CEP - CAIXA DE ESGOTO FICAL
	CGS - CAIXA DE GORDURA SIMPLES
	CS - CAIXA SIFONADA (PVC)
	CS2 - CAIXA SIFONADA SIFONICA (PVC)
	TV - TUBO DE VENTILAÇÃO (PVC)
	TV2 - TUBO DE ESGOTO FICAL
	TV3 - TUBO DE VENTILAÇÃO (PVC)
	TV4 - TUBO DE VENTILAÇÃO (PVC)



DETALHE-4  
ESCALA: 1/25

OBSERVAÇÕES:

<p>PREFEITURA MUNICIPAL DE LIMOEIRO DO AJURU - PARÁ</p>		<p>ENG</p>	
<p>CONTRATANTE: PREFEITURA MUNICIPAL DE LIMOEIRO DO AJURU - PARÁ</p>		<p>PRONOME: 02 / 02</p>	
<p>CONTRATADA: 2 Eng. Serviços de Engenharia Ltda - EPP/CNPJ: 32.385.638/0001-84</p>		<p>DATA: 14/02/2020</p>	
<p>ASSUNTO: Detalhes da Fossa, Filtro e Sumidouro, Detalhe Esquemático</p>		<p>REVISÃO:</p>	
<p>RESPONSÁVEL TÉCNICO CONTRATANTE: Prefeitura Municipal de Limoeiro do Ajuru - Pará</p>		<p>ASSINATURA:</p>	
<p>RESPONSÁVEL TÉCNICO CONTRATADA: Eng.º CIVIL - José dos Remédios Sepeda Pereira - CREA nº 15284 D/PA</p>		<p>ASSINATURA:</p>	